

客室タイプのご案内

	室数	階数	広さ	ベッドサイズ	定員	備考
シングルルーム	60室	2～11階	16㎡	1,400×1,950	1～2名	シャワーブースのみ
ツインルーム	114室	2～11階	20㎡	1,100×1,950	1～2名	シャワーブースのみ
コンセプトルーム	2室	11階	20㎡	1,200×1,950	1～3名	シャワーブースのみ
ラージツインルーム	19室	2～11階	30㎡	1,200×1,950	1～3名	バスルーム有り
プレミアツインルーム	19室	2～11階	34㎡	1,200×1,950	1～4名	バスルーム有り
ユニバーサルルーム	1室	2階	31㎡	1,200×1,950	1～2名	バスルーム有り

充実の客室装備

- ベッドはシモンズ社製6.5インチポケットコイルマットレスを採用
(コンセプトルームはエアウィーヴ社製)
- ロフター社開発のオリジナル快眠枕を全室に設置
(1階に選べる枕コーナーもご用意しております)
- 液晶テレビ(サイズは部屋タイプ毎に異なります)
&約340タイトルをお楽しみ頂けるVOD
- 加湿空気清浄機 ●ドライヤー
- ホテル内インターネット接続無料(Wi-Fi / 有線LAN) ※有線LANは客室のみ

客室アメニティ

- シャンプー ●コンディショナー
 - ボディーソープ ●洗顔
 - 消臭スプレー ●歯ブラシ
 - バスタオル ●フェイスタオル
 - 使い捨てスリッパ ●部屋着
- ※1階にてアメニティコーナーを設けています。

フロアのご案内

大浴場 12F

営業時間 15:00-25:00 / 5:00-10:00

最上階にあるトレインビューの大浴場。函館駅に発着する列車を眺めながらご入浴いただけます。露天風呂もご用意。宿泊のお客様専用無料大浴場でゆっくりお寛ぎください。

ご朝食(有料) 1F

営業時間 6:30-10:00(最終入店 9:30)

食堂「函館まるかつ水産」では、北海道らしいメニューをバイキング形式でお召上がりいただけます。全国的にもめずらしい回転寿司コーナーもご用意いたしました。

12F 大浴場・ラウンジ

11F 客室(1101～1122)

10F 客室(1001～1022)

9F 客室(901～922)

8F 客室(801～822)

7F 客室(701～722)

6F 客室(601～622)

5F 客室(501～522)

4F 客室(401～422)

3F 客室(301～322)

客室(204～206, 208～222)
自動販売機・コインランドリー・
製氷機・電子レンジ

朝食会場・選べる枕コーナー・
無料パソコンコーナー・喫煙室・
外線用公衆電話

JRインラウンジ 12F

営業時間 15:00-25:00 / 5:00-15:00

最上階にあり函館山を一望できるJRインラウンジ。大浴場に隣接しており、湯上がりのひとときにも無料でご利用いただけます。漫画や雑誌、お子様向けの絵本など500冊以上の本をご用意。コーヒーもお飲みいただけます。

アクセス



JR函館駅隣接

【列車でお越しの方】札幌駅より約4時間 / 新函館北斗駅より約25分

【高速道路でお越しの方】大沼ICより約45分

【飛行機でお越しの方】函館空港より路線バスにて約20分

【ホテル有料駐車場完備(1泊600円)】

※15:00～翌朝10:00まで

※満車の場合は近隣提携駐車場をご案内いたします。



JRイン函館

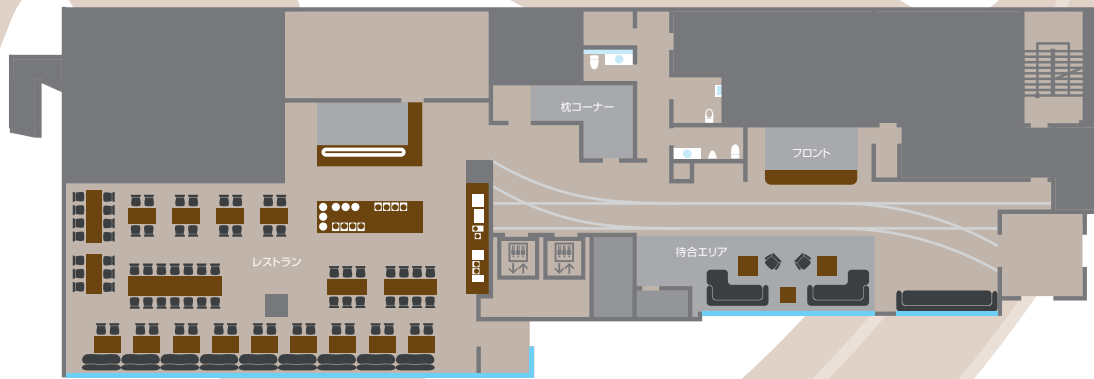
〒040-0063 函館市若松町12番14号
TEL 0138-22-2333 FAX 0138-85-8124
www.jr-inn.jp/hakodate/



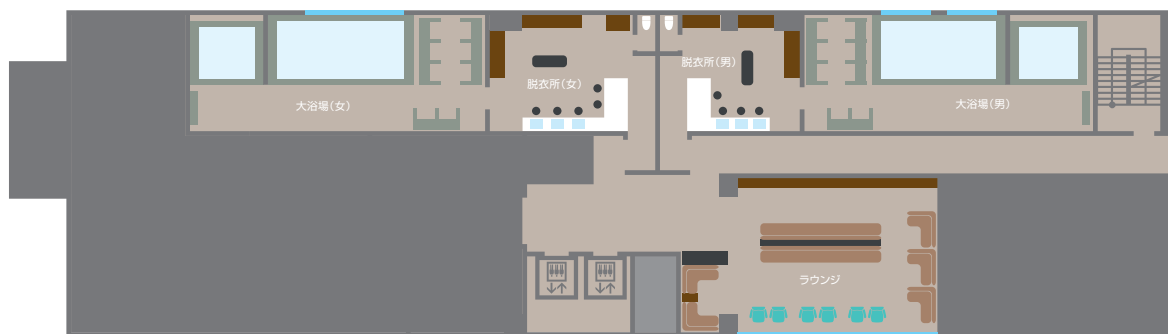

JR INN
HAKODATE

2020.5.18 OPEN

1F エントランス/フロント/レストラン

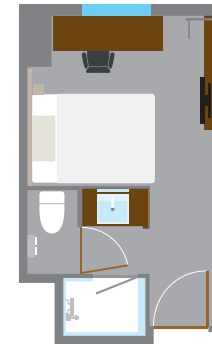


12F 大浴場/ラウンジ



客室タイプ シングルルーム

客室数 60室 (全室禁煙) ※最大2名様まで宿泊可能
 広さ 16㎡
 ベッド仕様
 [幅] 1,400mm [長さ] 1,950mm
 シモンズ社製6.5インチポケットコイルマットレス



※お部屋によっては左右反転となります。

客室タイプ ツインルーム

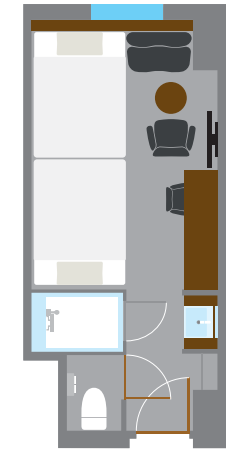
客室数 114室 (全室禁煙)
 広さ 20㎡
 ベッド仕様
 [幅] 1,100mm [長さ] 1,950mm
 シモンズ社製6.5インチポケットコイルマットレス



※お部屋によっては左右反転となります。

客室タイプ コンセプトルーム

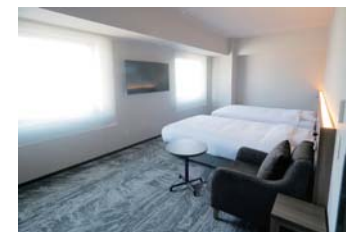
客室数 2室 (全室禁煙) ※最大3名様まで宿泊可能
 広さ 20㎡
 ベッド仕様
 [幅] 1,200mm [長さ] 1,950mm
 1台2段ベッド エアウィーブ社製マットレス



※お部屋によっては左右反転となります。

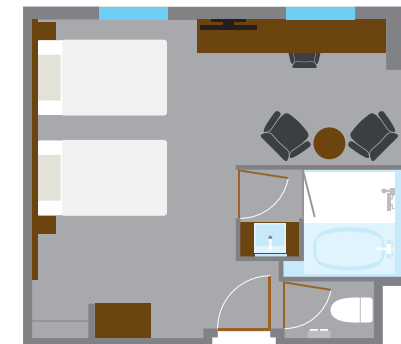
客室タイプ ユニバーサルツインルーム

客室数 1室 (禁煙)
 広さ 31㎡
 ベッド仕様
 [幅] 1,200mm [長さ] 1,950mm
 シモンズ社製6.5インチポケットコイルマットレス



客室タイプ ラージツインルーム

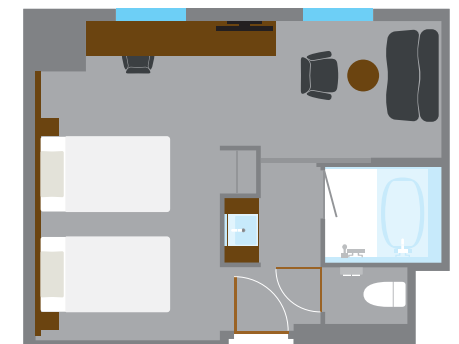
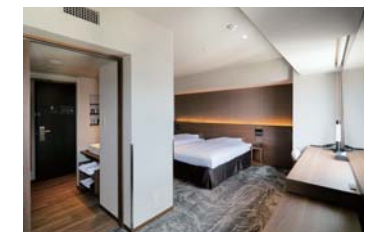
客室数 19室 (全室禁煙)
 広さ 30㎡
 ベッド仕様
 [幅] 1,200mm [長さ] 1,950mm
 シモンズ社製6.5インチポケットコイルマットレス



※お部屋によっては左右反転となります。

客室タイプ プレミアツインルーム

客室数 19室 (全室禁煙) ※最大4名様まで宿泊可能
 広さ 34㎡
 ベッド仕様
 [幅] 1,200mm [長さ] 1,950mm
 シモンズ社製6.5インチポケットコイルマットレス



※お部屋によっては左右反転となります。